

# 细胞遗传质量鉴定检测

## Cell Line Authentication Service

---

### STR 基因型检测报告

**检品名称:** 细胞系

**报告日期:** 2024/05/17

# 报告说明

1. 本报告只对送检的来样负责。
2. 检验报告上的检验结果和检验单位名称，未经同意不得用于广告、评优及商业宣传。
3. 对本报告有异议，请于收到报告之日起十五日内以书面方式提出，逾期不予受理。
4. 对纸质检验报告涂改、增删，或未加盖检验单位印章的复印件均无效。

# 样品信息

**样品编号:**

| 客户样本编号 | 公司编号        |
|--------|-------------|
| 4T1    | 20240513-01 |

**样品数量:** 1

**样品性状:** 细胞系

**检测项目:** STR

**检测方法:** 用 Axygen 的基因组抽提试剂盒提取 DNA，采用 10- STR 扩增方案扩增，在 ABI 3730XL 型遗传分析仪上对 STR 位点和性别基因 Amelogenin 进行检测。

# 检测结果

## (一) 检验基本情况

| 编号          | 多等位基因 | 匹配细胞系  | 人源污染 | 与对比细胞匹配度 EV 值 | 匹配说明 |
|-------------|-------|--------|------|---------------|------|
| 20240513-01 | 无     | 鼠源 4T1 | 否    | 1.0           | 完全匹配 |

### 样本基因型检验结果

- 多等位基因指三等位及以上基因现象。
- 本次检测各细胞分型结果良好。

## (二) 各样本描述

- 20240513-01: 该株细胞鉴定结果为**小鼠细胞系**, 细胞 STR 分型结果与 EXPASY 数据库 **4T1** 细胞系基因型一致, 细胞号对应 **CVCL\_0125**, STR 分型结果**完全匹配**。本次检测在该细胞系中**未发现多等位基因, 无交叉污染, 无人源污染**。
- **备注:** 待测细胞系与收录于 ATCC, DSMZ, JCRB 和 RIKEN 数据库的细胞系 STR 数据进行比对, 未收录于以上细胞库的细胞系将无法匹配。下列位点中 D4S2408 为人源位点, 用于检测该细胞是否有人源污染。

**(三) 样本分型结果****细胞 20240513-01 的 STR 位点和 Amelogenin 位点的基因分型结果**

| Loci    | 送检细胞 STR 信息   |            |         | 细胞库细胞 STR 信息 |         |         |
|---------|---------------|------------|---------|--------------|---------|---------|
|         | 送检细胞名: 4T1    |            |         | 细胞库细胞名: 4T1  |         |         |
|         | Allele1       | Allele2    | Allele3 | Allele1      | Allele2 | Allele3 |
| 4-2     | 242.89 【21.3】 |            |         | 21.3         |         |         |
| 5-5     | 335.69 【14】   |            |         | 14           |         |         |
| 6-4     | 299.87 【18】   |            |         | 18           |         |         |
| 6-7     | 334.19 【12】   |            |         | 12           |         |         |
| 9-2     | 222.81 【15】   |            |         | 15           |         |         |
| 12-1    | 225.48 【16】   |            |         | 16           |         |         |
| 15-3    | 200.82 【22.3】 |            |         | 22.3         |         |         |
| 18-3    | 161.29 【18】   | 165.4 【19】 |         | 18           | 19      |         |
| X-1     | 400.21 【25】   |            |         | 25           |         |         |
| D4S2408 |               |            |         |              |         |         |

# 其他说明

## (一) 分型方案及位点分布

|   | 方案 1      | 方案 2         |
|---|-----------|--------------|
| 1 | 18-3(FAM) | 12-1(FAM)    |
| 2 | 4-2 (FAM) | 5-5(FAM)     |
| 3 | 6-7(FAM)  | X-1(FAM)     |
| 4 | 9-2(NED)  | 15-3(NED)    |
| 5 |           | 6-4(NED)     |
| 6 |           | D4S2408(NED) |

### 实验方案及位点

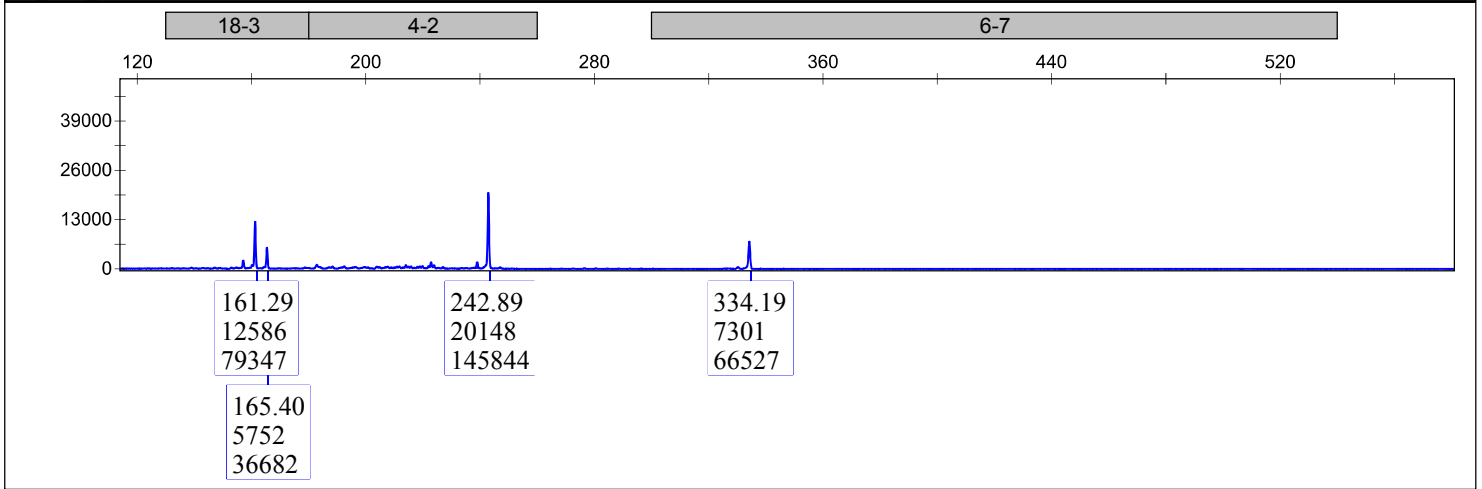
**主要实验人员:** 张佳男

**复核人:** 张晨茜

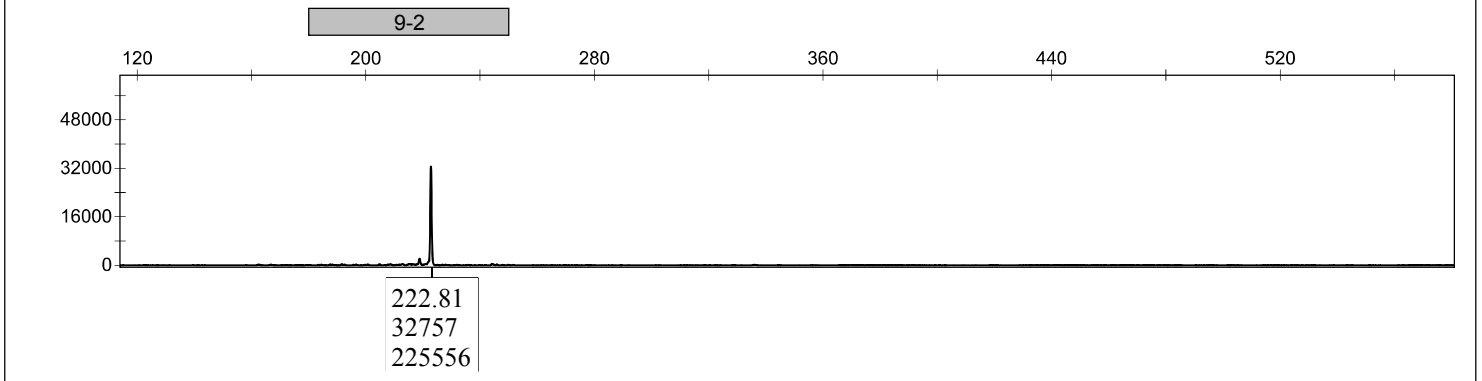
**负责人:** 白杨

**签发日期:** 2024年05月17日

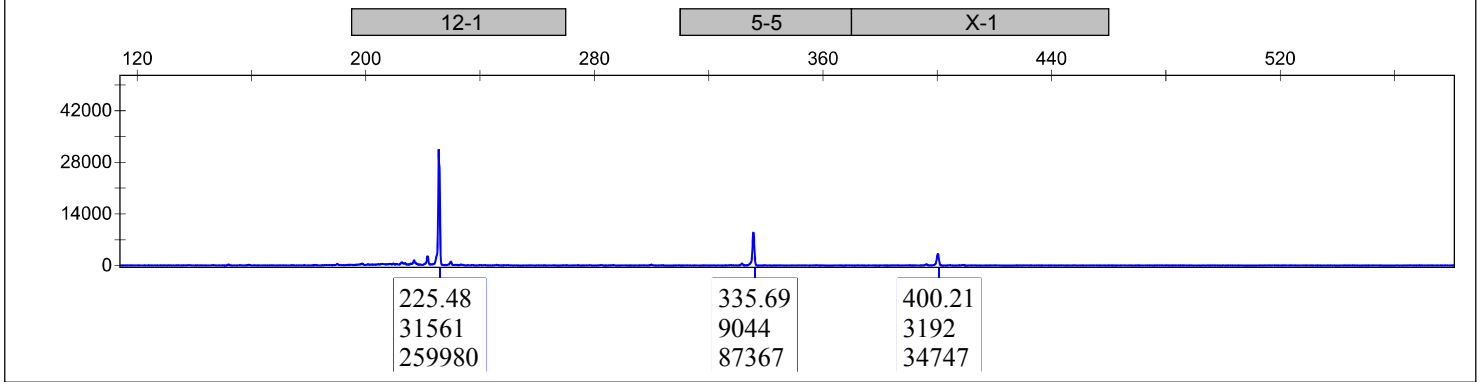
| Sample File                                | Sample Name | Panel | SQO | OS | SQ |
|--|-------------|-------|-----|----|----|
| 02_B01_CellLineAuthentication-4---0513.fsa | 4T1         | shu-1 |     | ▲  | ▲  |



| Sample File                                | Sample Name | Panel | SQO | OS | SQ |
|--|-------------|-------|-----|----|----|
| 02_B01_CellLineAuthentication-4---0513.fsa | 4T1         | shu-1 |     | ▲  | ▲  |



| Sample File                                | Sample Name | Panel | SQO | OS | SQ |
|--|-------------|-------|-----|----|----|
| 26_B04_CellLineAuthentication-4---0513.fsa | 4T1         | shu-2 |     | ▲  | ▲  |



| Sample File                                | Sample Name | Panel | SQO | OS | SQ |
|--|-------------|-------|-----|----|----|
| 26_B04_CellLineAuthentication-4---0513.fsa | 4T1         | shu-2 |     | ▲  | ▲  |

